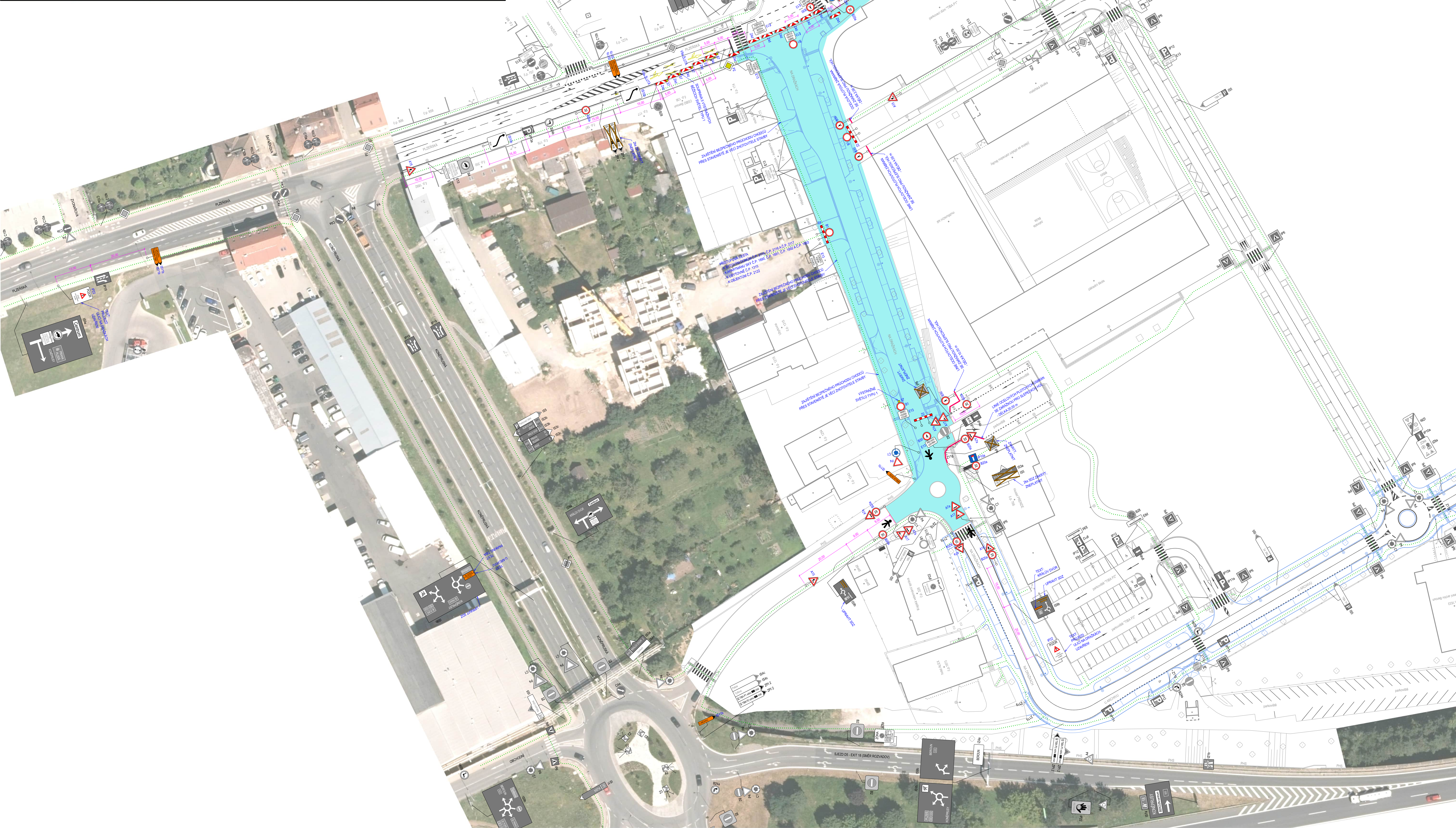
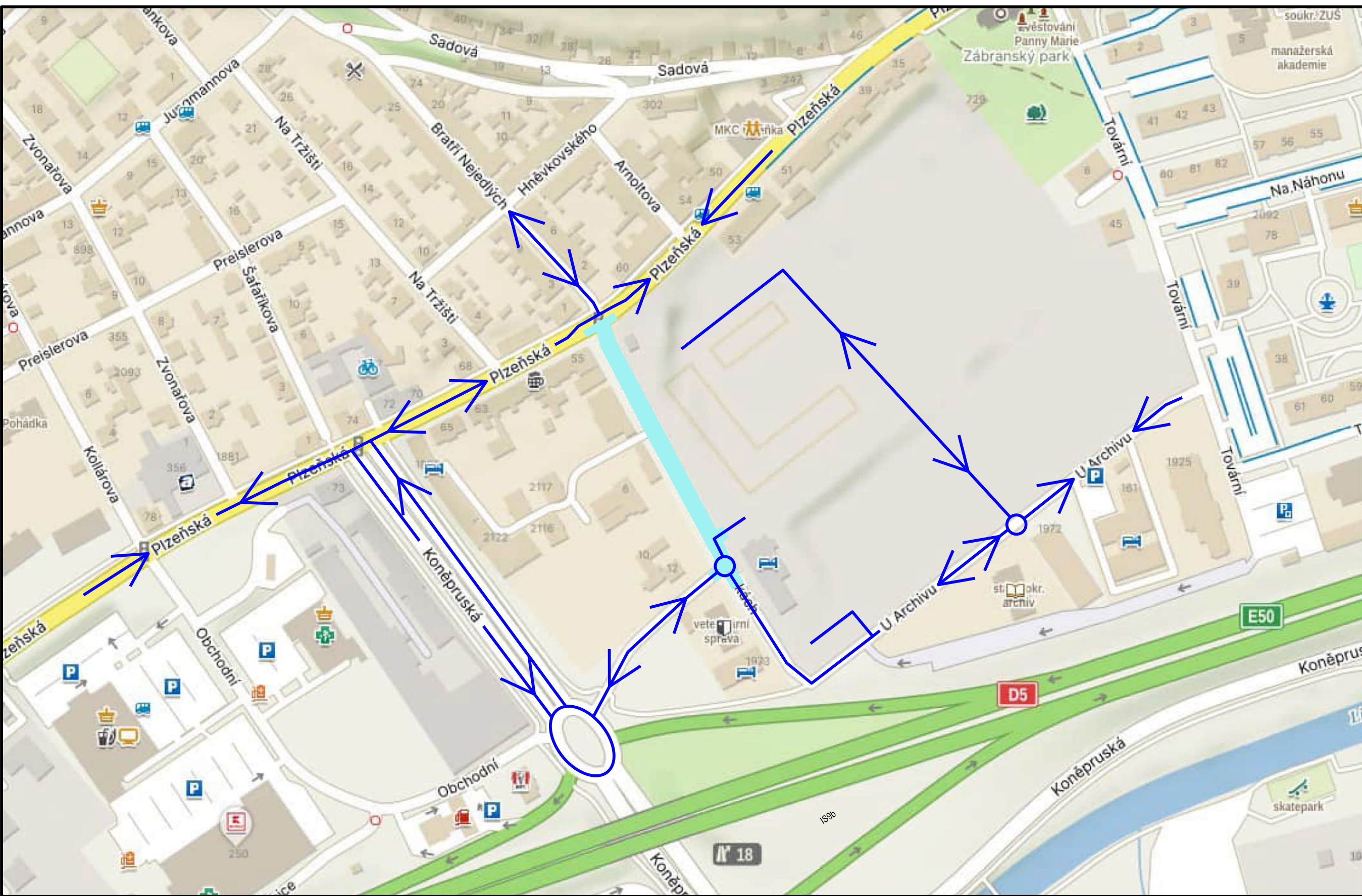


OBJÍZDNÁ TRAS IAD





POZNÁMKA:

1. PŘECHOVNÉ SVISLÉ DOPRAVNÍ ZNAČENÍ BUDE PROVEDENO S RETROREFLEKSNÍ ÚPRAVOU RA1 O ZÁKLADNÍCH ROZMĚRECH.
2. POVINNOSTI ZHOTOVITELE STAVBY JE ŘADNÁ ÚDRŽBA PŘECHOVNÉHO SVISLÉHO A VODOROVNÉHO DOPRAVNÍHO ZNAČENÍ A DOPRAVNÍHO ZAŘÍZENÍ. JE POČÍTÁNO S TÍM, ŽE MONTÁŽ, PŘESUN A DEMONTÁŽ DOPRAVNÍHO ZNAČENÍ A ZAŘÍZENÍ PROVEDE ODBORNÁ FIRMÁ, KTERÁ SE ZABÝVÁ TOUTO ČINNOSTÍ.
3. MONTÁŽ DOPRAVNÍHO ZNAČENÍ A ZAŘÍZENÍ BUDE PROVEDENA V SOULADU S ČSN EN 12899-1 STÁLÉ SVISLÉ DOPRAVNÍ ZNAČENÍ - ČÁST 1: STÁLÉ DOPRAVNÍ ZNAČKY VČETNĚ NÁRODNÍ PŘÍLOHY NA ČSN EN 1436 VODOROVNÉ DOPRAVNÍ ZNAČENÍ - POŽADAVKY NA DOPRAVNÍ ZNAČENÍ A ZKUŠEBNÍ METODY, ČSN EN 12892 ŘEŠENÍ DOPRAVY NA POZEMNÍCH KOMUNIKACÍCH - VÝSTRAŽNÁ SVĚTLA, TP 65 ZÁSADY PRO DOPRAVNÍ ZNAČENÍ NA POZEMNÍCH KOMUNIKACÍCH, TP 66 ZÁSADY PRO ODPOVĚDNOST PRACOVNÍCH MÍST NA POZEMNÍCH KOMUNIKACÍCH, TP 70 ZÁSADY PRO PROVÁZENÍ A ZODPOVĚDNOST VODOROVNÉHO DOPRAVNÍHO ZNAČENÍ NA POZEMNÍCH KOMUNIKACÍCH, TP 143 SYSTÉM HODNOCENÍ PŘENOSNÝCH SVISLÝCH DOPRAVNÍCH ZNAČEK, VL 6.1 VZOROVÉ LISTY STAVEB POZEMNÍCH KOMUNIKACÍ - SVISLÉ DOPRAVNÍ ZNAČKY, VL 6.2 VZOROVÉ LISTY STAVEB POZEMNÍCH KOMUNIKACÍ - VODOROVNÉ DOPRAVNÍ ZNAČKY, VL 6.3 VZOROVÉ LISTY STAVEB POZEMNÍCH KOMUNIKACÍ - DOPRAVNÍ ZAŘÍZENÍ V SOULADU SE ZÁKONEM Č. 13/1997 Sb. O POZEMNÍCH KOMUNIKACÍCH, SE ZÁKONEM Č. 361/2000 Sb. O PROVOZU NA POZEMNÍCH KOMUNIKACÍCH A O ZMĚNÁCH NĚKTERÝCH ZÁKONŮ (ZÁKON O SILNIČNÍM PROVOZU) A VÝHLÁŠKY Č. 284/2015 Sb., KTEROU PROVÁDĚJÍ PRAVIDLA PROVOZU NA POZEMNÍCH KOMUNIKACÍCH.
4. PŘECHOVNÉ VODOROVNÉ DOPRAVNÍ ZNAČENÍ BUDE PROVEDENO ZE SAKOLEPČÍ RETROREFLEKSNÍ ŽLUTÉ FOLIE TL. 125 mm S POUŽITÍM MAX. 30 J. MĚSÍCŮ PŘED NÁLEPENÍM ŽLUTÉ FOLIE BUDE PROVEDEN PENETRČNÍ NÁTER.
5. PO DOKONČENÍ STAVEBNÍCH PRACÍ BUDE OSTRANĚNO VŠEOBEN PŘECHOVNÉ SVISLÉ A VODOROVNÉ DOPRAVNÍ ZNAČENÍ A DOPRAVNÍ ZAŘÍZENÍ S TÍM, ŽE DOPRAVNÍ REZIM BUDE VRÁCEN DO STAVALIHO STAVU MMO ROZSAH STAVBY. V ROZSAHU STAVBY BUDE NOVÝ DOPRAVNÍ REZIM DLE NÁVRHOVÉHO STAVU V TĚTO PROJEKTOVÉ DOKUMENTACI (VIZ SO 191).
6. STÁVAJÍCÍ SVISLÉ DOPRAVNÍ ZNAČENÍ A DOPRAVNÍ ZAŘÍZENÍ OTOČNÉ STAVBOU BUDE TRVÁLE OSTRANĚNO DLE TĚTO PROJEKTOVÉ DOKUMENTACE (VIZ VÝKRES A ROZPOČET SO 191).
7. K OBJEKTU Č.P. 173 (MAG. SÁP s.r.o.) BUDE UMOŽNĚN PŘÍJEZD PŘES STAVENÍSTĚ POUZE VOZIDLŮM ZÁSOBOVÁNÍ V DOKONČENOU DOBU SE ZHOTOVITELEM STAVBY. ZAJISTĚNÍ BEZPEČNÉ PŘÍJEZDOVÉ KOMUNIKACE PŘES STAVENÍSTĚ JE VĚCÍ ZHOTOVITELE STAVBY.
8. K OBJEKTU Č.P. 108 (HROBOK-AUTOSERVIS s.r.o.) BUDE UMOŽNĚN PŘÍJEZD PŘES STAVENÍSTĚ POUZE VOZIDLŮM ZÁSOBOVÁNÍ A OBJEDNÁVÁNÝCH ZAKÁZKŮ V DOKONČENOU DOBU SE ZHOTOVITELEM STAVBY. ZAJISTĚNÍ BEZPEČNÉ PŘÍJEZDOVÉ KOMUNIKACE PŘES STAVENÍSTĚ JE VĚCÍ ZHOTOVITELE STAVBY.
9. VOZIDLŮM VLASTNÍKU OBJEKTU Č.P. 1215, Č.P. 1243 A Č.P. 1254 BUDE UMOŽNĚN PŘÍJEZD PŘES STAVENÍSTĚ. ZAJISTĚNÍ BEZPEČNÉ PŘÍJEZDOVÉ KOMUNIKACE PŘES STAVENÍSTĚ JE VĚCÍ ZHOTOVITELE STAVBY.
10. K OBJEKTU Č.P. 1893, Č.P. 1891, Č.P. 1892, Č.P. 1893 (APARTMANY SKY) A K JEJÍM PŘÍLEHLÝM PARKOVACÍM PLOCHAM NEBUDE UMOŽNĚN PŘÍJEZD ŽÁDNÝM VOZIDLŮM.
11. K OBJEKTU Č.P. 2115, Č.P. 2116, Č.P. 2117 A Č.P. 2122 (BYTOVÉ DOMY) A K JEJÍM PŘÍLEHLÝM PARKOVACÍM PLOCHAM NEBUDE UMOŽNĚN PŘÍJEZD ŽÁDNÝM VOZIDLŮM.
12. K OBJEKTU Č.P. 1315 (UBYTOVNÁ) A K JEJÍM PŘÍLEHLÝM PARKOVACÍM PLOCHAM NEBUDE UMOŽNĚN PŘÍJEZD ŽÁDNÝM VOZIDLŮM.
13. VOZIDLŮM SVUŽU TROJBUDE UMOŽNĚN PŘÍJEZD K OBJEKTU Č.P. 173, Č.P. 174, Č.P. 108, Č.P. 1215, Č.P. 1243, Č.P. 1254, Č.P. 1315, Č.P. 1890, Č.P. 1891, Č.P. 1892, Č.P. 1893, Č.P. 2115, Č.P. 2116, Č.P. 2117 A Č.P. 2122 PŘES STAVENÍSTĚ V DOHODNOUTOU DOBU SE ZHOTOVITELEM STAVBY. ZAJISTĚNÍ BEZPEČNÉ PŘÍJEZDOVÉ KOMUNIKACE PŘES STAVENÍSTĚ JE VĚCÍ ZHOTOVITELE STAVBY.

PLATNOST DIO: 2 DNY

LEGENDA:

- ZABOR STAVBY
- STÁVAJÍCÍ PLOCHA PRO STÁVAJÍCÍ KONTAINERY TKO
- HRANY NOVÉHO STAVU
- LINE PLOTÝVÝCH OCELOVÝCH ZABRAN
- OBJÍZDNÁ TRASA IAD
- DOPRAVNÍ REZIM CHODCŮ
- PŘECHOVNÉ VODOROVNÉ DOPRAVNÍ ZNAČENÍ
- STÁVAJÍCÍ VODOROVNÉ DOPRAVNÍ ZNAČENÍ
- PŘECHOVNÉ SVISLÉ DOPRAVNÍ ZNAČENÍ
- STÁVAJÍCÍ SVISLÉ DOPRAVNÍ ZNAČENÍ
- ZAKRYTÍ (ZNEPLATNĚNÍ) STÁVAJÍCÍHO SVISLÉHO DOPRAVNÍHO ZNAČENÍ
- NÁLEŽITÉ POUČENÁ A VYBAVENÁ OSOBA POOLE PROVÁDĚČHO PRÁVNÍHO PŘEDPISU (REGULOVČK)

STAVBENÍK: <div></div>		Město Beroun HUSOVO NÁMĚSTÍ 68 266 01 BEROUN IČ: 0033129 DIČ: CZ0033129		ZHOTOVITEL: <div></div> AFRY CZ s.r.o. HAGSTRÖM 1275/13 140 00 PRAHA 4 IČ: +420 277 005 500 www.afry.cz		
HLAVNÍ INŽENÝR PROJEKTU: ING. LUKÁŠ SZABO		ZODPOVĚDÝ PROJEKTANT: MIROSLAV FUNKA		VYPRACOVÁV: MIROSLAV FUNKA		KONTROLOVAL: ING. LUKÁŠ SZABO
NÁZEV PROJEKTU: LOKALITA TIBA BEROUN - POZEMNÍ KOMUNIKACE						
ČÁST: OBJEKTY POZEMNÍCH KOMUNIKACÍ						
STAVBNÍ OBJEKT: SO 181 DIO - ETAPA 1 - ULICE NA DRAŽKÁCH						
PŘÍLOHA: DIO 13 - ETAPA 6 A 6a						
KRAJ: STŘEDOČESKÝ KRAJ		ČÁST:		PŘÍLOHA Č.:		ČÍSLO PARE:
DATUM: 10/2024		STUPNĚ: PPHS		1		4
MĚŘÍTKO: 1:500		Č. ZAKÁZKY: 2024/0137				